

3. „Brandberg-Bike-Challenge“

des KSV Waldaschaff BIKETEAM

mit dem 4. Lauf zur **Bayernliga**, sowiedem 3. Lauf des **Schwenninger MTB-Frankencup 2019****Sonntag, 02.06.2019**

Ort, Start, Ziel, Wettkampfbüro, Startnummernausgabe	63857 Waldaschaff, Turn- und Sporthalle, Höhenstraße 20
Disziplin	MTB-CrossCountry-Rennen
Ausrichter	KSV Bavaria Waldaschaff 1927 e.V.
Startberechtigt	Alle Sportlerinnen und Sportler der Klassen U7 bis Masters IV; ein technisch einwandfreies, geeignetes Mountainbike und ein den Sicherheitsnormen entsprechender Fahrradhelm sind Pflicht! Keine E-Bikes!
Strecke	Start und Ziel befinden sich unterhalb der Turn- und Sporthalle. Rundstrecke auf Wiesen, Schotter-, Waldwegen, Singletrails und Asphalt. Tech- und Feedzonen ab U13 beachten (s. WB BDR)!
Streckenlänge (s. „Streckenführung“ unten)	Strecke GRÜN - ca. 4,2 km bei 120 Hm + / 120 Hm – Strecke GELB+BLAU - ca. 2,1 km bei 32 Hm + / 32 Hm - Strecke GELB - ca. 2,0 km bei 30 Hm + / 30Hm - Strecke ROT - ca. 550 m; Strecke VIOLETT - ca. 200 m
Rundenanzahl	U7 - 4 Runden VIOLETT , U9 - 3 Runden ROT , U11 -2 Runden GELB , U13 - 4 Runden GELB+BLAU , U15 -2 Runden GRÜN , U17W - 3 Runden GRÜN , U17M - 4 Runden GRÜN , U19W & Elite w & Masters W - 4 Runden GRÜN , U19M & Elite m & Masters M -5 Runden GRÜN
Streckenbesichtigung	Samstag, sowie sonntags bis 8:00 Uhr und zusätzlich in den Zeiten zwischen den jeweiligen Rennen erlaubt! Ein Befahren der Strecke zu Besichtigungszwecken und gegen die Fahrtrichtung während eines laufenden Rennens ist aus Sicherheitsgründen verboten und kann zur Disqualifikation führen! Bitte Zeitplan beachten!
Rennart	Offenes Jedermann-Rennen mit zusätzlicher Wertung in der Bayernliga, sowie im Schwenninger MTB-Frankencup; Rundkurs
Einverständniserklärung	Minderjährige Teilnehmer müssen bei Abholung der Startunterlagen eine unterschriebene Einverständniserklärung des gesetzlichen Vertreters vorlegen.
Haftungsausschluss	Die Teilnahme erfolgt auf eigenes Risiko. Die Teilnehmer verzichten mit der Anmeldung auf alle Rechtsansprüche, auch Dritter, an den Veranstalter und alle mit der Organisation der Veranstaltung in Verbindung stehenden natürlichen und juristischen Personen. Sie bestätigen mit ihrer Anmeldung, dass sie nicht an einer Krankheit leiden, die zur Einschränkung im MTB-Sport führt. Darüber hinaus bestätigen die Teilnehmer, dass sie trainiert sind und ihre Ausrüstung technisch einwandfrei ist! Es sind keine Regressansprüche bei höherer Gewalt, Verlegung oder Ausfall der Veranstaltung möglich. Bei Nichtteilnahme besteht kein Anspruch auf Rückerstattung des Startgeldes. Das Verlassen der ausgewiesenen Strecke, sowie der Regelverstoß können zur Disqualifikation führen. Jeder Teilnehmer sorgt selbst für den entsprechenden Versicherungsschutz! Der Veranstalter übernimmt keine Verantwortung im Falle von Verlust oder Diebstahl von Fahrrädern oder persönlichen Gegenständen.
Anmeldung	Die Anmeldung erfolgt über die Homepage www.ksv-waldaschaff.de , bzw. über raceresult. Anmeldeschluss ist der 29.05.19, 23:59 Uhr. Alle später eingehenden Anmeldungen werden als Nachmeldung behandelt.
Startgebühren	U7-U13 5,- €; U15-U17 7,- €; U19 10,- €, Erwachsenenklassen 12,- €
Nachmeldung	Bis eine Stunde vor Start der jeweiligen Altersklasse (gilt auch für Slalom U15/17) möglich! Zur jeweiligen Startgebühr beträgt die Nachmeldegebühr für jede Altersklasse 5,-€ pro Person.
Startnummernausgabe	Samstag von 17:30 – 19:00 Uhr, Sonntag ab 7:15 Uhr
Zeitnahme	Elektronische Zeitmessung via Transponderchip an der Startnummer. Ergebnislisten können nach der Veranstaltung online eingesehen werden.
Duschen/Umkleiden	In der Halle direkt im Start/Zielbereich sind genügend Umkleiden mit Duschen (M/W) vorhanden.
Parkplätze	Direkt an der Turn- und Sporthalle (ausgeschildert, im Streckenplan mit „P“ gekennzeichnet)

Camping	Möglichkeit zum Abstellen von Campern/Wohnanhängern in direkter Streckennähe. Anmeldung und Reservierung unter camping-bbc@mail.de . Kosten 10,-€ incl. Strom. Voranmeldung nötig!
Erste Hilfe / Rettungsdienst	Bergwacht Hösbach, FF Waldaschaff
Ordnungsdienst	KSV Waldaschaff, FF Waldaschaff; den Anweisungen der Ordnungskräfte (Streckenposten / Ordnungskräfte sind vom Veranstalter kenntlich gemacht) ist Folge zu leisten!
Technik	Für U15m/w und U17m/w findet am Morgen ein Slalom-Technikmodul statt. Trainings- und Startzeit sind dem Zeitplan zu entnehmen. Eine detaillierte Streckenführung wird am Veranstaltungstag ausgehängt. Dieses Technikmodul dient in den AK's U15m/w und U17m/w zur Ermittlung der Startaufstellung und ist keine Pflicht. Sportler die nicht an der Technik teilnehmen, werden bei der Startaufstellung hinten eingereiht! Voraussichtlich wird es nur <u>einen Wertungslauf geben!</u>
Startaufstellung	Die Startaufstellung erfolgt nach der aktuellen Bayernliga-Gesamtwertung. Anschließend werden die übrigen Starter nach den Gesamtwertungen der Regio-Cups vor den <u>Nachmeldungen</u> aufgestellt. Ausnahme: U15 und U17 werden nach dem Ergebnis des Technikteils aufgestellt. Der Start Erfolgt in Wellen; Teilnehmer die nicht in der Technik gestartet sind starten aus der letzten Reihe! Siehe GA- Bayernliga (klick)! Nachmeldungen werden in der Startaufstellung nicht berücksichtigt und hinten eingereiht!
Startnummernpfand	Lizenz oder 5,- €

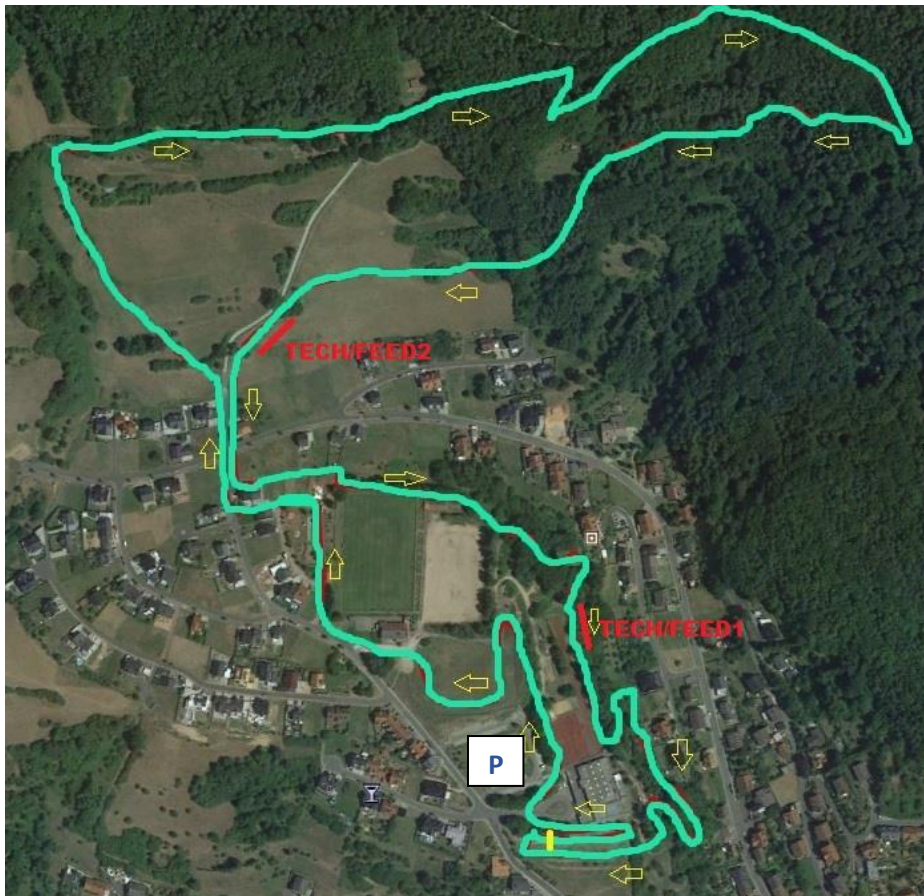
Zeitplan			
Rennen 1	Kids U9 m/w	Jahrgänge 2012 - 2011	08:45 Uhr
Training Slalom U15 und U17			08:00-08:45 Uhr
Slalom-Technikteil U15 und U17			09:00 Uhr
Rennen 2	Kids U7 m/w	Jahrgänge - 2013	09:50 Uhr
Rennen 3	Schüler U11 m/w	Jahrgänge 2010 - 2009	10:05 Uhr
Rennen 4	Schüler U13 m/w	Jahrgänge 2008 - 2007	10:30 Uhr
Siegerehrung Rennen 1 - 4			ca. 11:15 Uhr
Rennen 5	Schüler U15 m/w	Jahrgänge 2006 - 2005	12:00 Uhr
Rennen 6	Junioren U17 m	Jahrgänge 2004 - 2003	13:00 Uhr
Rennen 7	Juniorinnen U17w + U19w mit Elite w + Masters I & II w	Jahrgänge 2004 und älter	14:15 Uhr
Rennen 8	Junioren U19 m mit Elite m + Masters I & II m	Jahrgänge 2002 und älter	15:45 Uhr
Siegerehrung Rennen 5 - 8			nach dem letzten Rennen
Nach Einlauf des Erstplatzierten der jeweiligen Rennklasse werden begonnene Runden zu Ende gefahren. Überrundete Fahrer der Rennklasse fahren entsprechend weniger Runden! Das Rennen ist für jede Klasse beendet, sobald der Erstplatzierte dieser Klasse gefinished hat!			

Altersklasseneinteilung gemäß WB BDR.

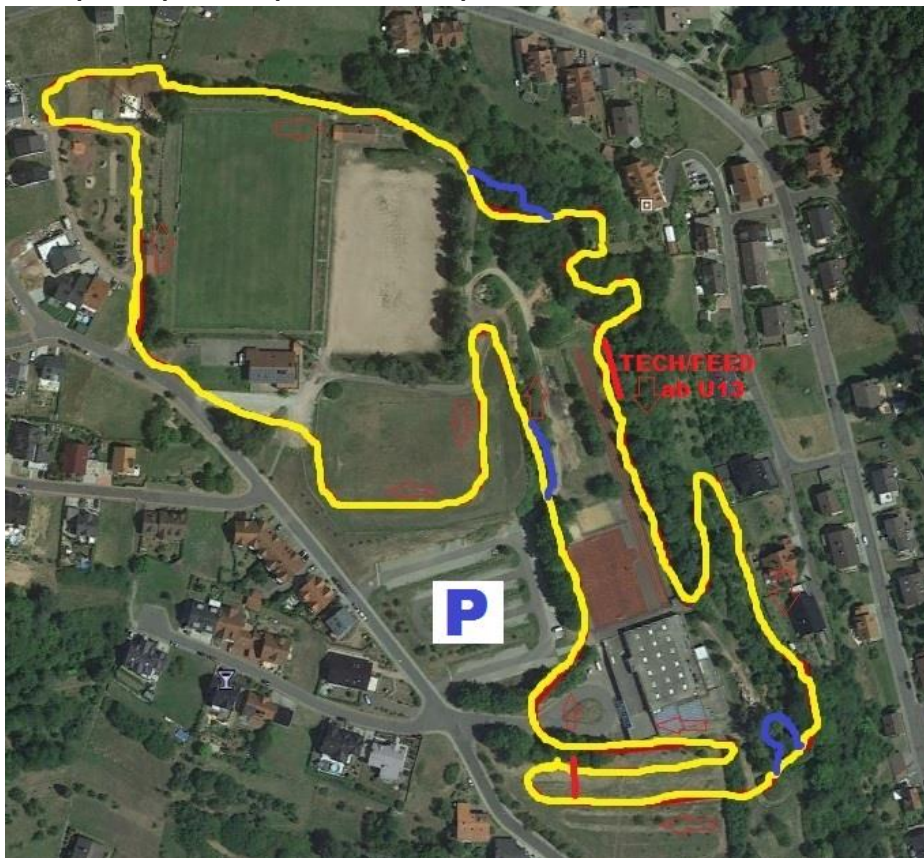


Streckenführung (vorr.):

ab U15 – Sen (GRÜN)



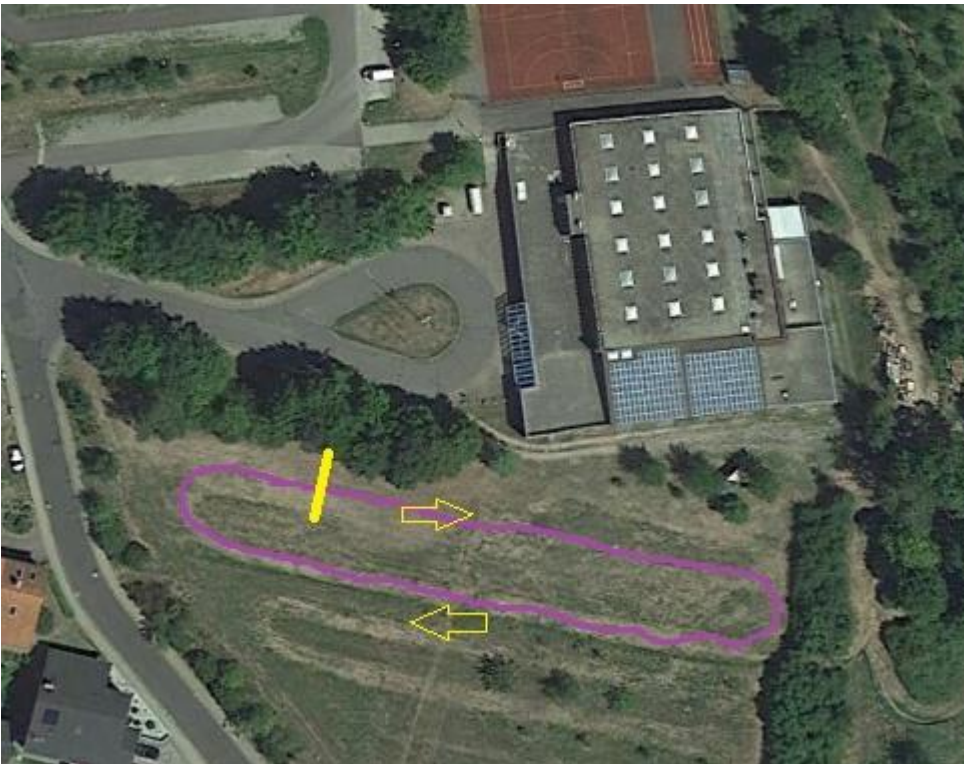
U11 (GELB) – U13 (GELB+BLAU)



U9 (ROT)



U7 (VIOLETT)



Änderungen im Streckenverlauf vorbehalten!